



## Für wen eignet sich die Therapie?

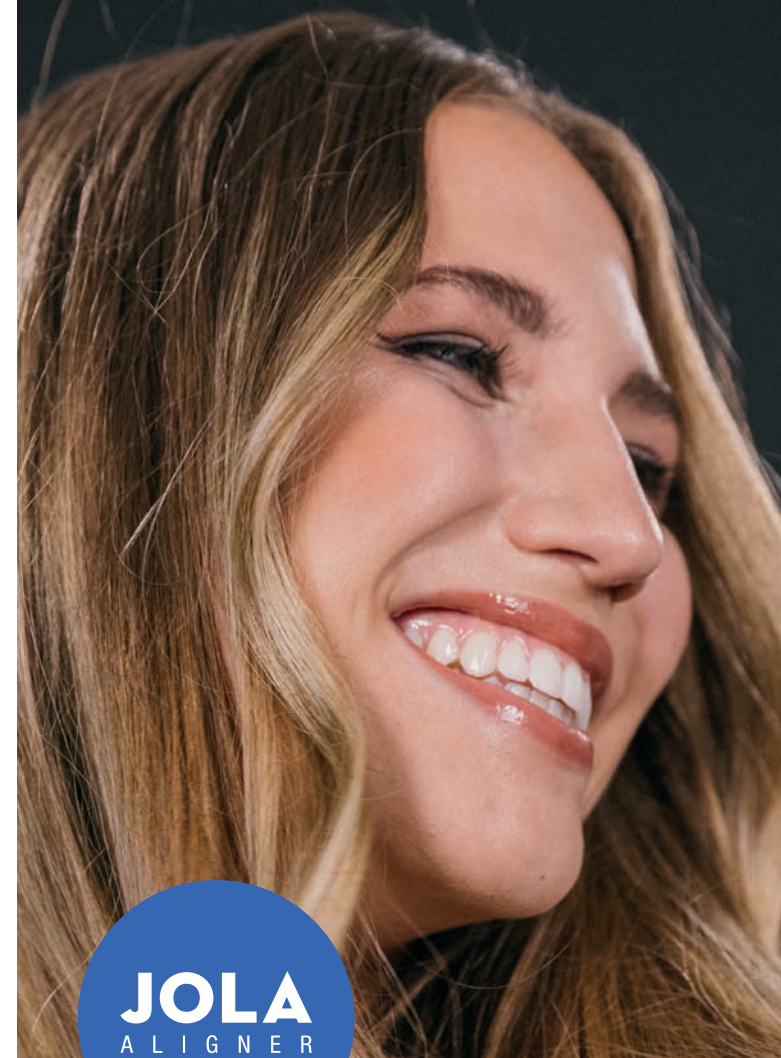
Mit Aligner können eine Vielzahl von Fehlstellungen behandelt werden. Geeignet ist diese Behandlungsform für Zahnkorrekturen wie leichte Engstände oder Lückenstände.

## Was kostet die JOLA Aligner-Therapie?

Die Kosten sind abhängig von der individuellen Ausgangssituation und dem Aufwand der jeweiligen Behandlung. Welche Kosten auf Sie zukommen, erfahren Sie nach einer genauen Diagnose in unserer Zahnarztpraxis. Die Behandlung mit den unsichtbaren Schienen kostet in der Regel zwischen 2.000 und 3.500 Euro.

Gesetzliche Krankenkassen übernehmen die Behandlungskosten in der Regel nicht. Je nach Versicherungstarif werden privat versicherte Patienten bei der Behandlung unterstützt.

**JOLA**  
ALIGNER



Zeigen Sie Ihr  
schönstes Lächeln.  
Jetzt und überall.

Transparente Schienentherapie  
aus unserer Zahnarztpraxis.

[www.jola-aligner.de](http://www.jola-aligner.de)



## Wie verläuft die Behandlung?



Mit einem Intraoralscanner werden die Zähne gescannt und die Stellung der Zähne visualisiert. Alternativ kann ein konventioneller Abdruck genommen werden.



Es folgt eine kostenfreie, detaillierte Planung inkl. hochwertiger Präsentation anhand von gedruckten 3D-Modellen für die Entscheidungsfindung.



Auf Basis der Daten (des Abdrucks) werden die transparenten Kunststoffschienen für den Ober- und/oder Unterkiefer im Labor hergestellt.



Jedes der individuell gefertigten Schienenpaare entspricht dem gewünschten Behandlungsergebnis zu einem definierten Zeitpunkt.



Nachdem wir die Schienen erhalten haben, setzen wir das erste Schienenpaar bei Ihnen ein und wechseln die Aligner in einem genau festgelegten Rhythmus.



Sie tragen die Aligner bis zu 22 Stunden am Tag und wechseln sie nach Rücksprache alle zwei Wochen.

Die Ergebnisse der Behandlung werden regelmäßig kontrolliert. Nach Abschluss der Behandlung sorgen Retainer für einen festen Halt der Zähne in der gewünschten Position. Je nach Grad der Fehlstellung kommen festsitzende oder herausnehmbare Retainer infrage. Der feste Retainer wird auf der Innenseite der Zähne befestigt und ist somit von außen unsichtbar.

## Was sind JOLA Aligner?

Heutzutage sind transparente Zahnschienen (Aligner) die modernste Art der Zahnkorrektur. Damit können leichte bis mittelschwere Zahnfehlstellungen genauso effizient korrigiert werden wie mit einer festen Zahnsperre. Die Kunststoffschienen sind durchsichtig und ermöglichen eine diskrete Therapie, sodass Sie die Schienen im privaten und beruflichen Alltag kaum wahrnehmen. Ähnlich wie eine konventionelle Zahnsperre bewegen die Aligner Ihre Zähne nach und nach in die gewünschte Position. Je nach Ausgangssituation können Fehlstellungen im Frontzahnbereich in nur 6 - 12 Monaten behoben werden.

VORHER



NACHHER



## Ihre Vorteile:

- präzise Korrektur durch computergestützte Fertigung
- kostenfreie Planung für die Entscheidungsfindung
- jederzeit herausnehmbar
- hoher Tragekomfort
- kein Metall im Mund
- transparentes Material und somit nahezu unsichtbar
- leichte Zahnpflege
- es sind nur wenige Termine nötig